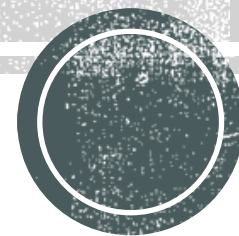




三大中文期刊数据库 使用说明

知网●万方●维普



三大中文期刊数据库是什么？

数据库	CNKI	万方	维普
期刊收录量	中文期刊8450余种，外文期刊7.5万余种	中文期刊8000余种，外文期刊共4000余种	15000余种，现刊9000余种
北大核心期刊量	1970余种（2020版）	2490种（历年）	1959种（2020版）
期刊收录起始年	1915年起	1998年起	1989年起
收刊原则	以学术、工程技术、政策指导、高级科普、行业指导及教育类期刊为主，同时收录部分基础教育、大众科普和文艺作品类刊物	整合了中国科技论文与引文数据库及其他相关数据库中的期刊内容，基本包括了我国自然科学类期刊和社会科学类核心源期刊	学术类为主，以下期刊不收录：时尚休闲娱乐杂志、画报、年鉴、低幼类刊物、复印资料、少数民族语言期刊、文摘类杂志
涉及学科	基础科学、工程技术、农业科技、医药卫生科技、哲学与人文社科、社会科学、信息科技、经济与管理科学	自然科学、工程技术、医药卫生、农业科学、哲学政法、社会科学、科教文艺等	自然科学、工程技术、农业科学、医药卫生、社会科学、经济管理、教育科学和图书情报（理工农医为主）
收录特色	2480网络首发期刊		收录非正式出版的刊物如机构内部刊



中国知网购买范围

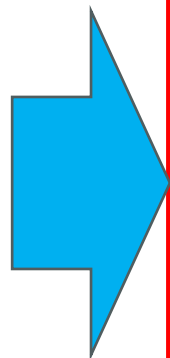
基础教育期刊库

中国期刊全文数据库

中国期刊网络出版总库

博硕士论文库

中国重要会议论文库



高级检索 专业检索 句子检索 一框式检索

»文献分类目录 全选 清除

- 基础科学
- 工程科技 I 辑
- 工程科技 II 辑
- 农业科技
- 医药卫生科技
- 哲学与人文科学
- 社会科学 I 辑
- 社会科学 II 辑
- 信息科技
- 经济与管理科学

输入检索条件:

(主题)

并且 (篇文摘)

作者

学位年度: 从 不限

学位单位:

支持基金:

中英文扩展

数据库介绍信息:



校外访问范围与校园网内相同

校外访问：手机版知网

全球学术快报3.0

整合学术交流、阅读、问答、设备同步、个性化定制、智能推送、即时通讯等功能于一体，让学术更高效、更便捷。

立即下载



手机访问中国知网

全球学术快报APP

优点：使用**个人账号**登录，可按学科定制关注的学术热点，随时随地阅读下载和批注，已下载文献可**自动同步至电脑端**

注意：需要关联机构账号方可使用学院购买的资源，漫游期限为十五天，期间在校园网内打开APP,会自动刷新漫游天数。若漫游权限过期，需重新关联。



扫一扫下载App





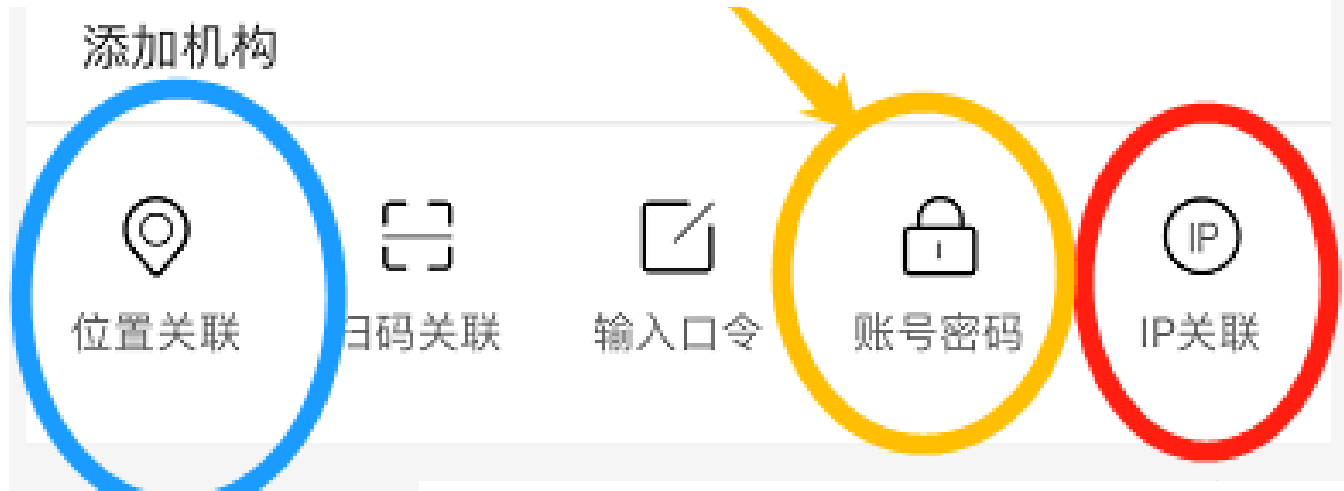


启用机构账号下载



(2) 账号密码关联

用户输入机构的用户名和密码（账号dx0524，密码bjjyxy）进行关联，注意：关联时用户需在校园网的IP范围内；

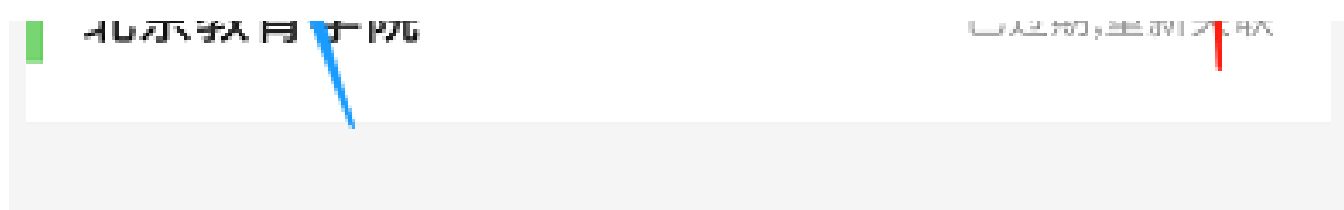


(3) IP关联

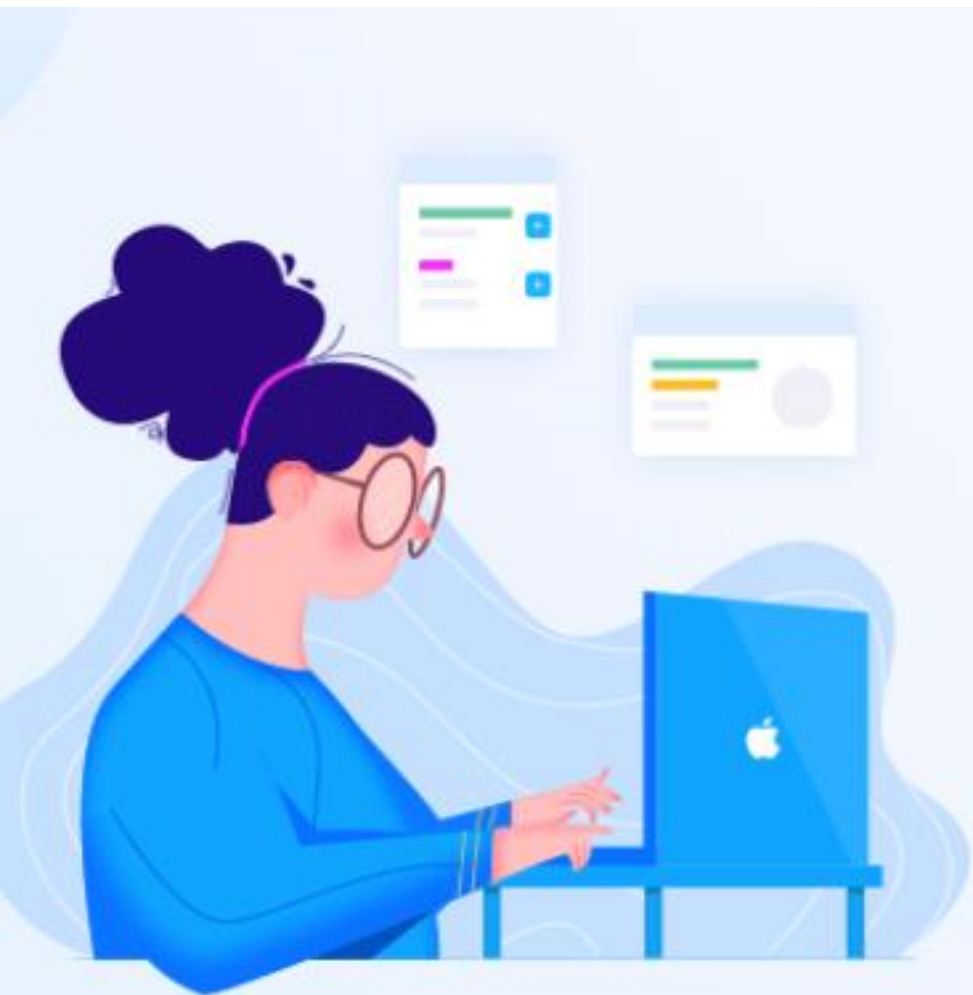
自动检测当前网络权限。关联时需要在可正常登录的校园网权限IP范围；

(1) 位置关联（建议关联

关联时用户需在北京教育学院地理范围内，系统会自动识别用户位置机构信息，认证关联；



校外访问推荐方式： 个人账号关联机构+全球学术快报桌面版



全球学术快报·桌面版

- 专业的文献管理桌面软件
- 一站式文献检索、下载
- 文献资源、标注信息云同步
- 个性化定制服务
- 支持多种类型格式阅读，CAJ、PDF、EPUB 等

Windows

Mac

Linux

校外访问：通过公共账号访问知网

- 访问网址：<http://www.cnki.net/>
- 70个公用帐号为：bjjyxy1, bjjyxy2,,bjjyxy70
- 密码均为bjjyxy
- 每个帐号同时只能允许一个人使用，因此如果遇到帐号被占用时请试用其它公用帐号。
- 每个每天的下载量为30篇，如遇不能使用请试用其它公用帐号公用帐号。
- 请不要修改公用帐号的密码和信息设置以免影响使用。



万方智搜

☰ 全部

海量资源,等你发现

🔍 检索

高级检索 >>

检索历史 >>

🔊 第十九届 (2021) 全国核心期刊与期刊国际化、网络化研讨会

创研平台

Innovation Research



科慧



万方选题



万方分析



学科评估



知识脉络



标准管理

数字图书馆

Digital Library

资源导航



学术期刊



学位论文



会议论文



科技报告



专利



标准



科技成果



法律法规

特色资源

地方志

视频

红色文化专题库

民俗文化专题库

家训家风专题库

科研诚信

Research integrity



科研诚信学习系统



个人用户文献检测



学术预审检测



硕博论文检测



大学生论文检测



职称论文检测

万方数据库购买范围

您登录账号的资源权限

北京教育学院 | 北京教育学院



期刊

期刊增强

学位

学位增强

会议

专利

标准文摘

法规

成果文摘

机构

专家



标准全文

地方志

CMA医学会期刊



校外访问：通过公共账号访问万方数据库

- 访问网址：

<https://www.wanfangdata.com.cn/>

- 公用帐号为：bjjyxy1

- 密码为bjjyxy

- 校外访问范围与校园网内相同



万方论文查重系统

使用方式：企业微信-学术资源部-陈淑菁 发送需查重的文献，即可获取查重报告

万方检测 个人文献版
WF SIMILARITY DETECTION Personal Literature Check

[返回科研诚信网](#)

欢迎北京教育学院的朋友

查大同，识小异

高效的学术科研助手！



新文献检测



已发表论文检测



查看检测结果

期刊文献⁺

任意字段

请输入检索词

检索

高级检索
检索历史

期刊导航

期刊导航

《中文科技期刊数据库》诞生于1989年，累计收录期刊15000余种，现刊9000余种，文献总量7000余万篇。是我国数字图书馆建设的核心资源之一，是高校图书馆文献保障系统的重要组成部分，也是科研工作者进行科技查证和科技查新的必备数据库。

期刊检索

共找到 11 种期刊 只查看OA期刊

每页显示 20 50 100 < 1 >

被引量排序

作品数排序

相关度排序

显示方式:

列表

封面

刊名 请输入检索词

期刊检索

核心期刊

北大核心期刊 (2004版)



学前教育研究



教育导刊: 下半月



幼儿教育: 教育科学



早期教育: 教育教学



幼儿教育

期刊检索

共找到 69 种期刊 只看OA期刊

每页显示 20 50 100 < 1 2 ... 4 >

刊名

期刊检索

核心期刊

- 北大核心期刊 (2004版) 11
- 北大核心期刊 (2000版) 7
- 北大核心期刊 (1992版) 2
- 北大核心期刊 (2008版) 2
- 中国人文社科核心期刊 2

国内外数据库收录

- NSSD 5
- 哥白尼索引 1
- 武大RCCSE核心期刊 1

地区

被引量排序

作品数排序

相关性排序

显示方式:

列表

封面



学前教育研究

CSSCI 北大核心



好家长



教育导刊: 下半月



幼儿教育: 教育科学



陕西学前师范学院学报



早期教育: 教育教学



幼儿教育



早期教育: 教科研版



当代学前教育



少年儿童研究



校外访问：中文期刊助手APP



中文期刊手机助手

海量期刊论文装进口袋

随时随地畅游期刊数据海洋

App Store

Android

扫码下载



扫描二维码下载
中文期刊手机助手

- 期刊论文检索与下载
- 论文收藏与引用追踪
- 关注学者、期刊、机构、研究主题、基金等动态信息
- 根本上解决高校等机构用户在IP范围外的访问权限获取问题



Step1: APP下载

方式一：登陆《中文期刊服务平台》（qikan.cqvip.com），扫码下载APP。




方式二：在各主流手机应用市场，如：百度应用、9



使用流程

Step2: 注册登录

下载APP后，打开客户端，点击客户端左上角的  (如左下图)，然后输入手机号码，获取验证码后，完成手机号注册。



使用流程

Step3: 账号权限认证

IP认证

如果你的手机处于连接校
期刊服务平台》，你的账
他操作就能直接使用中文



的学校已经开通了《中文
动获得权限认证，无需其
下载。



使用流程

当你依次完成了①**下载APP**——②**手机号注册**——③**账号权限认证**，即可免费使用《中文期刊服务平台》（小提示：使用周期为6个月，超过6个月请按照以上流程重新注册认证）。



使用已经获得权限认证的中文期刊手机助手APP，还可以反向授权任一PC设备，使其具备《中文期刊服务平台》的使用权限。



使用技巧总结

三大中文期刊数据库的选择

- 根据个人习惯和经验，发现对本学科期刊收录最全的期刊库
- 在常用期刊库中未检索到需要的论文时，可尝试其他两个数据库
- 查找具体论文或具体刊物
 - 利用统一检索平台一站式查找
 - 选择具体数据库分别查找

➤ 馆际互借与文献传递服务

- 原文传递：传递本馆未收藏的期刊文献、会议文献、学位论文、报告等。可以通过BALIS原文传递系统、CASHL等平台获取。
- 具体介绍见：学院内网-学习资源-信息服务-文献传递
- 或企业微信联系：学术资源部-李玲馨老师，电话：82089220





北京教育学院
图书馆统一检索平台

请输入检索词

检索

[高级检索](#)
[检索历史](#)

账号进行个人认证
后，即可在校外访
问统一检索平台

消息提示



个人认证服务开通啦! ([使用帮助](#))

个人认证账号可以在单位外使用, 如需要此服务, 请在单位有效IP内进行认证, 点击 [我要认证](#)

您还没有账号? 点击 [我要注册](#)

当前学术资源文献总量 **1 2 . 6** 亿条, 今日更新 **4 7 6 8** 条



全选 清除

已保存的题录(0)

[期刊] 知识的发生与儿童早期学习 核

作者: 杨宁 (山东师范大学教育学部; 华南师范大学教育科学学院)

出处: 学前教育研究 2023 第9期 P9-21 1007-8169

关键词: 知识; 儿童; 早期学习; 柏拉图问题; 模块性; 先天性; 领域特殊性

摘要: ...、格尔曼的骨架原则等, 对解决这一问题提出了解释, 并初步探讨了儿童认知发展和早期学习机制的某些...
开始就是各领域的获取: [CNKI\(包库\)](#)[期刊] 儿童早期学习品质的本质内涵、因素结构及学习效应 核 CSSCI

作者: 彭杜宏 (苏州科技大学教育学院)

出处: 学前教育研究 2020 第3期 P57-71 1007-8169

关键词: 学习品质; 因素结构; 学习效应

摘要: 近年来儿童早期学习品质受到国内外学术界的广泛关注。对61个国内外实证研究及25份新修订政策文本的分...
何子刁...获取: [CNKI\(包库\)](#) [维普](#) [万方\(包库\)](#)

摘要: ..." 系列是世界经合组织对各国的**早期儿童**教育与养护**政策**所做的国际性比较研究, 2001、2006
量工具箱...



[图书] **儿童学习品质** 概念 方法与应用

作者: 冯丽娜著

出处: 上海: 复旦大学出版社 2021 189页

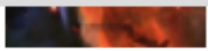
ISBN: 978-7-309-15573-0

主题词: **儿童教育-早期教育-研究**

摘要: **学习品质**是**儿童学习**与发展的重要领域, 国内外研究及教育**政策**莫不论述**学习品质**的价值, 重视
应用...

获取: [汇雅电子书](#)





关键词: **科学教育**字-研究

摘要: 本书由中国**科学技术协会科学技术普及部**“高层次科普专门人才培养教材建设项目”资助翻译, 原著为美国国家科学院、国家医学院对**科学素养**研究已有成果的全面总结...

获得途径: [图书试读](#)



[图书] 化学教育与**科学素养**

收藏

作者: 陈日红, 赖英慧, 张立峰主编

出处: 长春: 吉林人民出版社 2020 322页

ISBN: 978-7-206-17066-9

关键词: 化学教学-**科学教育学**-研究

摘要: 《化学教育与**科学素养**》是一本关于化学教育的学术著作。其中, 第一章从化学教育发展历史、发展现状...

获得途径: [汇雅电子书](#)



[学位论文] 幼儿园教师**科学素养**现状调查

收藏

作者: 龙婷 (天津师范大学)

学位名称: 硕士

出处: 天津师范大学 2021

获得途径: [万方\(包库\)](#)

